



## **Schloss Kittendorf.**

Ihre Hochzeit.  
In großer Gesellschaft.  
Mit Stil und Eleganz.

**Märchenhaft feiern.**





## Willkommen

Wir bedanken uns ganz herzlich für Ihr Interesse an unserem Haus. Mit dieser Hochzeitsmappe erhalten Sie unsere Ideen für eine gelungene Feier in einer märchenhaften Kulisse. Wir stellen Ihnen gern nach Ihren Wünschen ein individuelles Paket zusammen. Von einem festlichen Menu über Blumenarrangements bis hin zum spektakulären Feuerwerk im Schlosspark.

<b>Schloss &amp; Lenné-Park</b>	<b>Seite 3</b>
<b>Standesamt &amp; Kirche</b>	<b>Seite 4</b>
<b>Gartensaal</b>	<b>Seite 5</b>
<b>Blauer Salon &amp; Restaurant</b>	<b>Seite 6</b>
<b>Orangerie &amp; Gewölbekeller</b>	<b>Seite 7</b>
<b>Hochzeitstorten &amp; Kuchen</b>	<b>Seite 8</b>
<b>Menus</b>	<b>Seite 9</b>
<b>Buffets</b>	<b>Seite 10</b>
<b>Getränke</b>	<b>Seite 11</b>
<b>Suiten &amp; Zimmer</b>	<b>Seite 12</b>
<b>Kosmetik &amp; Wellness</b>	<b>Seite 13</b>
<b>Blumen &amp; Gestecke</b>	<b>Seite 14</b>
<b>Musik &amp; Tanz</b>	<b>Seite 15</b>
<b>Feuerwerk im Schlosspark</b>	<b>Seite 16</b>
<b>Hochzeitsfotograf</b>	<b>Seite 17</b>
<b>Eine Hochzeit will geplant sein</b>	<b>Seite 18</b>
<b>So erreichen Sie uns</b>	<b>Seite 19</b>
<b>Zum Glück gibt's Schloss Kittendorf</b>	<b>Seite 20</b>





## Ein Schloss wie in England

### Schloss Kittendorf

Das prächtige Gebäude hat der Architekt Friedrich Hitzig, ein Schüler Karl Friedrich Schinkels, von 1858 bis 1863 im englischen Tudorstil erbaut. Auftraggeber war der Politiker und Gutsbesitzer Hans Friedrich von Oertzen. Er diente als Kammerherr dem Großherzog von Schwerin. Der Großherzog ernannte das Haus des Adligen zum Schloss.

### Lenné-Park

Den Schlosspark hat der preußische Landschaftsarchitekt Peter Joseph Lenné geschaffen. Er gestaltete ihn nach dem Vorbild englischer Landschaftsgärten. Sein berühmtestes Werk ist der Park von Sanssouci. Der Kittendorfer Park mit der herzförmigen Liebesinsel, umflossen von der Peene, ist ideal für traumhafte Hochzeiten.



**Blick von der  
Terrasse in  
den Park**

**Lindenallee,  
angelegt  
von Lenné**





## Schönste Orte für Jaworte



**Trauerungen sind auch in der Orangerie möglich**



**Und auf der Liebesinsel unterm Rosenbogen**



**Die Kittendorfer Kirche aus dem 13. Jahrhundert**

Die historische Bibliothek ist der perfekte Ort, um sich das Jawort zu geben. Darüber hinaus bieten sich die Orangerie und die Liebesinsel im Park für eine Trauung an. Für eine kirchliche Eheschließung gibt es eine evangelische Kirche im Ort. Dort läuten die ältesten Bronzeglocken Mecklenburgs von 1288 nur für Sie.





## Ihr Fest im Bankettsaal

Unser schönster und repräsentativster Saal. Er bietet Platz für ca. 40 Personen und liegt zwischen dem Blauen Salon und dem Restaurant Lenné. Verbunden mit diesen beiden Räumen erhöht sich die Gesamtkapazität auf 65 Personen. Der Steinway-Flügel kann von Pianisten bespielt werden.



Große Tafel und runde Tische ...



... oder eine Riesentafel ...



... Sie entscheiden über Ihr Fest





## Zwei Salons – all inclusive



Das Restaurant liegt direkt neben dem Bankettsaal

Der Blaue Salon verbindet den Gartensaal, unseren Bankettsaal, mit der Orangerie und eignet sich hervorragend für Veranstaltungen kleinerer Art. Bei größeren Hochzeiten wird er gern als Tanzlocation genutzt. Unser Restaurant Lenné bietet bei Feierlichkeiten Platz für etwa 20 Personen.



Im Schloss erstrahlen mehr als 80 Kronleuchter





## Vor dem Feier-Abend

Unsere Orangerie kann vielfältig genutzt werden: Bei größerem Publikum ein idealer Ort für eine Trauung und darüber hinaus sehr gut geeignet, um die Hochzeitstorte anzuschneiden. Der Schlosskeller bietet sich ideal für den Vorabend der Hochzeit an, um in lockerer Atmosphäre bei einem Getränk die Gäste zu begrüßen und nicht den Charme der anderen Säle vorweg zu nehmen.



Die Bar im Gewölbekeller des Schlosses hat Platz genug für Ihre Gäste





## Das Sahnehäubchen

Ein wichtiger Veranstaltungspunkt jeder Hochzeit ist das gemeinsame Kaffeetrinken mit Ihren Gästen. Ob mehrstöckige Hochzeitstorte, Erdbeerherz oder Blechkuchen, wie Sie ihn vielleicht von Ihrer Großmutter kennen – wir bieten Ihnen eine große Auswahl und arrangieren die Kaffeetafel nach Ihren Vorstellungen. Sie ist ein Sahnehäubchen auf Ihrer Feier.



Ob Marzipan oder fruchtige Creme: Hochzeitstorten sind unsere Spezialität





## Die Wahl des Mahls

Wir stellen Ihnen Menus für Ihre Hochzeitsfeier ganz nach Ihren Wünschen zusammen. Gern präsentieren wir in einem Gespräch unsere Vorschläge mit mehreren Varianten und in unterschiedlichen Preisklassen. Hier ist ein Beispiel für ein Drei-Gänge-Menu:

Mango-Kokosmilch-Süppchen  
mit geräucherter Entenbrust

\*

Gebratener Lammrücken  
an Brokkoli-Blumenkohl-Gemüse  
und Herzoginkartoffeln

\*

Whisky-Brombeeren  
an Mascarponecreme

Nutzen Sie die Erfahrung unseres Küchenchefs. Besprechen Sie mit ihm die passende Speisenfolge. Auch für Vegetarier und Veganer kreieren wir Menus mit Produkten aus der Region. Wir empfehlen dazu beste begleitende Weine aus unserem gut sortierten Keller.





## Das Buffet ist eröffnet

Für Hochzeitsgesellschaften eignet sich sehr gut ein reichhaltiges Buffet. Hier ist eine mögliche Auswahl:

### **Aus dem Suppentopf**

Hochzeitssuppe

### **Kalte Köstlichkeiten**

Mecklenburger Wurst- & Schinkenspezialitäten, Käseplatte mit Trauben, Antipasti, Ziegenkäse im Speckmantel, Brot- & Brötchenauswahl

### **Aus der Salatschüssel**

Tomate-Mozzarella, Romanosalat, Panzanella

### **Warme Spezialitäten**

Medaillons vom Schwein mit Metaxasauce, Entenbrust in Mandelpanade, Lachs & Garnelen in Weißweinsauce, Wildreismix & bunte Farfalle, Rosmarinkartoffeln & Pommes, Schmorgurken, Mischgemüse & Brokkoli-Röschen

### **Süße Leckereien**

Helle und dunkle Mousse au chocolat, Mascarponecreme mit Amarena-Kirschen & Whisky-Brombeeren, Waldmeister-Wackelpudding, Obstplatte, Vanillesauce





## Ein Hoch auf das Brautpaar!

Beginnen Sie das Festessen mit einem Glas Prosecco, Crémant oder Champagner. Unsere Karte bietet ein umfangreiches Angebot aller gängigen Getränke an, der Weinkeller ist, sagen wir es zurückhaltend, gut bestückt. Gern stellen wir Ihnen eine Getränkekarte mit Bier vom Fass bis hin zu feinen Spirituosen nach Ihren Wünschen zusammen und bringen diese in einem edlen Layout auf Ihre Hochzeitstafel.



Ein Prosit auf die Braut – genussvoll mit einem Glas edlen Weines





## Hochzeitsnacht im Schloss

Im Schloss Kittendorf halten wir 46 Betten in 25 Suiten und Zimmern für Sie bereit. Alle Räume haben eine Ausstattung, die sowohl der Attitüde eines Schlosses als auch dem modernen Komfort eines Vier-Sterne-Hotels entspricht. Für das Brautpaar natürlich eine Suite.

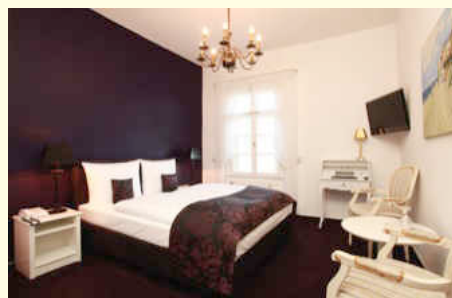
Das Haus verfügt über:

- 7 Junior-Suiten (je 30 bis 40 qm)
- 11 Schloss-Doppelzimmer (je 25 qm)
- 3 kleine Doppelzimmer (je 18 qm)
- 4 Einzelzimmer (je 15 qm)

Bei Bedarf gibt es für einige Doppelzimmer ein Zustellbett.



Die Zimmer: Blick in eine Suite ...



... und in ein Doppelzimmer





## Verliebt mit Haut und Haar



Die Braut wird in ihrer Hochzeitssuite geschminkt

Unsere Wellnessexpertin im Schloss kann Sie individuell beraten und das passende Make-up für den schönsten Tag in Ihrem Leben zaubern. Wir bieten außerdem eine große Auswahl an kosmetischen Anwendungen und Massagen an. Der Saunabereich und der Fitnessraum können auf Wunsch von jedem Ihrer Gäste genutzt werden. Eine Hairstylistin kann ebenfalls vermittelt werden. Diese kommt zu Ihnen ins Schloss.



Die Benutzung der Saunen im Wellnessbereich ist ebenso wie ...

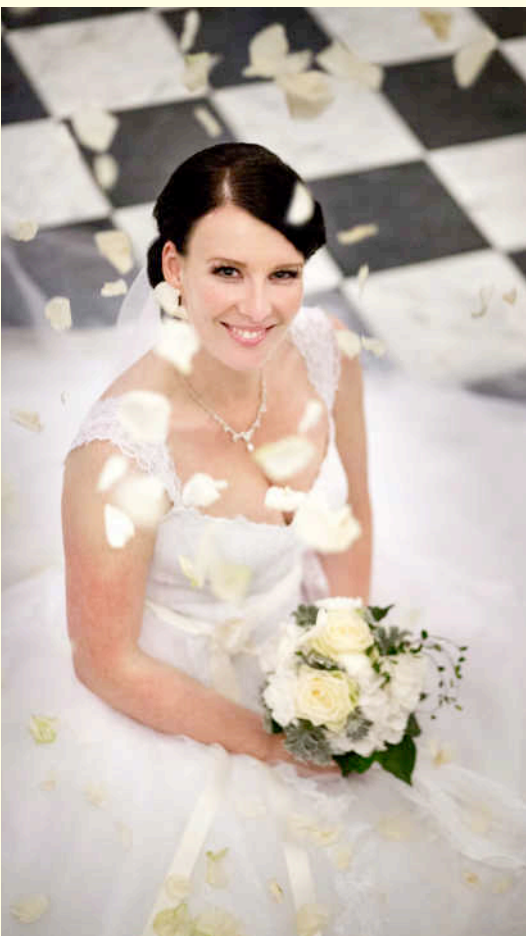


... das Training an den Geräten für Hausgäste kostenfrei





## Voller Blüenträume



Für die Braut kreieren wir Blüenträume

Blumen sind das Lächeln der Erde. Was wäre eine Hochzeit ohne dieses Lächeln? Ohne Brautstrauß und Tischdekoration? Das Schloss arbeitet seit vielen Jahren mit Floristen zusammen, die exquisite Blumenarrangements zaubern. Ob Brautstrauß oder Anstecker, Tischgestecke oder Rosenbogen im Park, unsere Expertinnen beraten Sie gern.





## You are the Dancing Queen

Livemusik oder DJ?  
Klassik, Rock oder  
Pop? Ein bisschen  
Walzer, und dann  
geht die Post ab?  
Wir bieten ein großes  
Portfolio an sehr  
guter musikalischer  
Unterhaltung. Die  
Erfahrungen von  
vielen Hochzeitsfeiern  
geben wir gern bei  
der Musikauswahl  
weiter. Wir wollen,  
dass hinterher alle der  
Braut sagen können:  
„You are the Dancing  
Queen.“



**Die Braut tanzt – sie steht im Mittelpunkt,  
umgeben von einem zauberhaften Ambiente**





## Ein Feuerwerk als Krönung

Unsere Schlossterrasse bietet einen einmaligen Blick auf den Park. Ein klassisches Feuerwerk könnte Ihren einzigartigen Tag ausklingen lassen – selbstverständlich können Sie nach diesem krönenden Spektakel weiter feiern. Auch eine Lasershow ist möglich. Sprechen Sie mit uns über ein Angebot. Jedes Feuerwerk kann mit Ihrer Wunschmusik kombiniert werden.



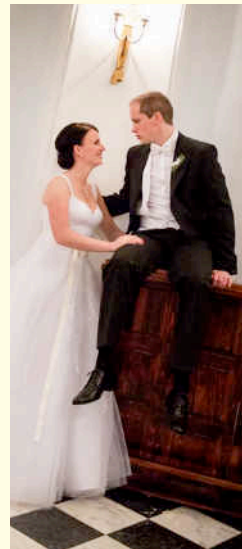
Beim Feuerwerk im Schlosspark hat das Brautpaar natürlich einen Logenplatz





## Bitte festhalten!

Wer möchte nicht den schönsten Augenblick des Lebens bewahren? Im Bild festhalten? Als Dokument dieses einzigartigen Moments? Wir bieten Ihnen für Ihre unvergesslichen Hochzeitsfotos professionelle Fotografen an. Können an der Kamera setzen Ihren Hochzeitstraum in traumhafte Bilder um. Machen Sie aus Ihrer Hochzeit ein Werk der Lichtbildkunst.



**Kleine Feierpause**



**Unsere Hochzeitsfotografen setzen Sie auch künstlerisch in Szene**





## Wir planen – Sie heiraten

Sie können entscheiden, ob Sie eine kleine Hilfestellung erhalten oder die Gesamtorganisation der Hochzeit in die Hände unseres Eventteams geben möchten.

### **Option A: 350 €**

Dieses „Do-it-yourself“-Paket beinhaltet ein Vorgespräch inklusive einer Schlossführung und Empfehlungen für Dienstleister, zum Beispiel für Blumenarrangements.

### **Option B: 650 €**

Hochzeitsplanung aus einer Hand – wir übernehmen für Sie die Planung und die Abstimmung mit den Dienstleistern, von der Blumendekoration bis zum Feuerwerk. Sie wählen aus, wir organisieren.

### **Option C: 925 €**

Dieses Premium-Paket beinhaltet ein Planungsgespräch, einen zentralen Ansprechpartner, die Planung und Koordination der Dienstleister, zwei Tage Vollservice inkl. eines persönlichen Eventmanagers, Betreuung des Brautpaares und deren Gästen sowie Planungsunterlagen.





## So geben Sie uns Ihr Jawort



**Schloss-Hotel Kittendorf**  
 Dorfstraße 47, 17153 Kittendorf  
 Telefon +49 39955 500  
 Fax +49 39955 50140  
[www.schloss-kittendorf.de](http://www.schloss-kittendorf.de)  
[info@schloss-kittendorf.de](mailto:info@schloss-kittendorf.de)

### Hotelleiter

Gunnar Biermann, Jan Reichelt

### Geschäftsführer der

### Schloss Kittendorf GmbH & Co. KG

Thomas Buckenberger, Norbert Ramm, Ralph Schlemminger

### Fotos

Baltic Foto/Sascha Schwarzer, FRANKHERZMANN.DE,  
 Fotografic André Hamann, TA CAPS/Thorsten Ahlf, Rindchen,  
 Whitehall Fotografie/M. Paul Schimweg, Hans Wacker



